

THỂ NÀO LÀ HỖ TRỢ BỆNH NHÂN?



Người hỗ trợ bệnh nhân: Những người muốn tìm hiểu về ung thư biểu mô tiểu thùy vú để:

Giúp phát triển nghiên cứu

Hỗ trợ nghiên cứu

Giúp giáo dục người khác

Hỗ trợ giáo dục

Quý vị muốn trở thành người hỗ trợ bệnh nhân?

Hãy truy cập các trang web hỗ trợ của LBCA.



Hỗ trợ nghiên cứu



Hỗ trợ giáo dục

Vui lòng truy cập trang web LBCA để biết thêm thông tin, thông tin hỗ trợ và tìm hiểu về hoạt động tình nguyện.

lobularbreastcancer.org

ẤN PHẨM HỮU ÍCH

Nhấp vào liên kết hoặc quét mã QR để đọc bài viết



Ung thư biểu mô tiểu thùy vú: Đánh giá toàn diện với thông tin chi tiết mang tính chuyên gia vào thực tiễn.



Đặc điểm bệnh lý lâm sàng và Kết quả so sánh bệnh nhân ung thư biểu mô ống dẫn sữa xâm lấn và ung thư biểu mô tiểu thùy vú xâm lấn.



Ung thư biểu mô tiểu thùy vú xâm lấn: tầm quan trọng ngày càng lớn của phân nhóm đặc biệt.

Truy cập Thư viện ấn phẩm của LBCA



lobularbreastcancer.org/ilc-publications-library

Tài liệu này được biên soạn theo chỉ đạo của Ban cố vấn Khoa học thuộc LBCA và dựa trên ý kiến đóng góp của những người hỗ trợ bệnh nhân.



THÔNG TIN VỀ UNG THƯ BIỂU MÔ TIỂU THỤY VÚ:



LBCA[®] | Lobular Breast Cancer Alliance

Chúng tôi hướng đến một thế giới trong đó ung thư biểu mô tiểu thùy vú được phát hiện sớm, điều trị hiệu quả và loại bỏ vĩnh viễn.

UNG THƯ BIỂU MÔ TIỂU THỤY VÚ LÀ GÌ?

Còn được gọi là ung thư biểu mô tiểu thùy xâm lấn (ILC), đây là phân nhóm ung thư vú phổ biến thứ 2 sau ung thư biểu mô ống dẫn sữa xâm lấn (IDC).

Ung thư biểu mô tiểu thùy chiếm khoảng 15% tổng số ca chẩn đoán mắc ung thư vú tại Hoa Kỳ.

- ILC thường dương tính với thụ thể hormone (>90% ca).
- Khối u tiểu thùy di căn đến các vị trí thường gặp nhất là gan, phổi và xương, nhưng cũng có thể di căn đến các vị trí hiếm gặp như đường tiêu hóa, buồng trứng hoặc màng não (màng não mềm).
- Dù tiên lượng tốt nhưng theo một số nghiên cứu vẫn có nguy cơ tái phát muộn cao (sau 5 năm).
- Cần nhiều nghiên cứu hơn để hiểu rõ các nguyên nhân tái phát và khả năng kháng trị.

ĐẶC ĐIỂM NHÂN KHẨU HỌC CỦA ILC*

* Nguồn: NCI SEER-22, 2016-2020.

Tuổi tác/Giới tính

Hầu hết các ca chẩn đoán mắc ILC xảy ra ở phụ nữ > 60 tuổi

Chủng tộc/Dân tộc

73% số ca chẩn đoán mắc ILC là người da trắng không phải gốc Tây Ban Nha

12% là người gốc Tây Ban Nha

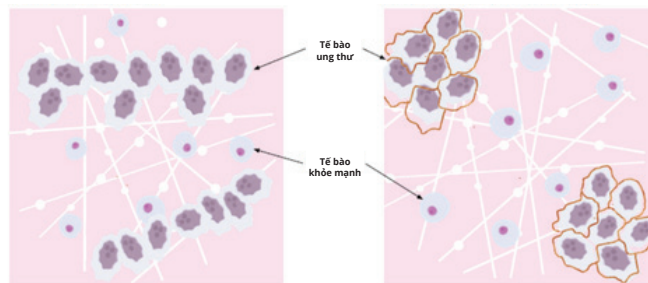
9% là người da đen không phải gốc Tây Ban Nha

5% người châu Á không phải gốc Tây Ban Nha/Người dân các đảo Thái Bình Dương



DƯỚI KÍNH HIỂN VI

Tế bào khối u của ILC VÀ Tế bào khối u của IDC
Tế bào phát triển thành từng hàng một Các tế bào tụ lại thành "cục u"



CHẨN ĐOÁN HÌNH ẢNH VÀ ĐIỀU TRỊ

Chẩn đoán hình ảnh

Ung thư biểu mô tiểu thùy xâm lấn thường không hình thành cục u nên có thể khó sờ thấy và nhìn thấy trên kết quả chẩn đoán hình ảnh.

- ILC thường được phát hiện khi khối u đã phát triển lớn tới kích thước 2 cm và ảnh hưởng đến các hạch bạch huyết ở nách (dưới cánh tay).
- Chưa có hướng dẫn cụ thể về phương pháp phát hiện từ đầu hoặc tầm soát khối u ILC tái phát hiệu quả nhất.

Điều trị

Liệu pháp hormone được khuyến nghị cho cả bệnh nhân tiền và hậu mãn kinh mắc ILC dương tính với thụ thể hormone.

- Chất ức chế aromatase và tamoxifen là thông dụng nhất.
- Hóa trị liệu có thể giúp ích cho một số bệnh nhân mắc ILC. Tuy nhiên, nghiên cứu vẫn đang được triển khai để xác định thời điểm áp dụng liệu pháp này hiệu quả nhất đối với bệnh nhân giai đoạn đầu dương tính với thụ thể hormone.

Tình trạng mỗi người mỗi khác. Hãy thảo luận các phương án chẩn đoán hình ảnh và điều trị với đội ngũ chăm sóc của quý vị.

LOBULAR BREAST CANCER ALLIANCE (LBCA) LÀ TỔ CHỨC GÌ?

LBCA là tổ chức phi lợi nhuận quốc gia do bệnh nhân thành lập và chỉ đạo nhằm giải quyết tình trạng thiếu thông tin và nghiên cứu về ILC.

- LBCA có sự dẫn dắt của một ban cố vấn gồm các bác sĩ lâm sàng và chuyên gia nghiên cứu quốc tế có chuyên môn về ILC.
- LBCA cung cấp thông tin toàn diện về ILC thông qua các tài liệu và hội thảo trực tuyến.
- LBCA gắn kết các cá nhân và nhà khoa học để cùng nhau hỗ trợ và nghiên cứu về ILC.

THÔNG TIN HỖ TRỢ CỦA LBCA

LBCA cung cấp thông tin hỗ trợ giúp quý vị trao đổi với đội ngũ chăm sóc của mình và các hoạt động khác.

- Câu hỏi cho bác sĩ của tôi*
- Tờ thông tin ILC*
- Các câu hỏi thường gặp (FAQ)*
- Thông tin về ILC di căn*
- Câu chuyện về ILC
- Video giáo dục
- Thông tin về các thử nghiệm lâm sàng ILC mở
- Hỗ trợ bệnh nhân ung thư vú

*hỗ trợ 15 ngôn ngữ

Quét tại đây

để truy cập Trang thông tin hỗ trợ của LBCA



lobularbreastcancer.org/resources