

ANO ANG ADBOKASIYA NG PASYENTE?



Mga Tagapagtaguyod ng Pasyente: Mga indibidwal na nagnanais na matuto tungkol sa lobular na kanser sa suso para:

Tumulong sa pagsulong ng pananaliksik

Adbokasiya sa Pananaliksik

Tumulong na turuan ang iba

Adbokasiya sa Edukasyon

Gusto mo bang maging isang tagapagtaguyod ng pasyente?

Bisitahin ang mga webiste page ng adbokasiya ng LBCA.



[Adbokasiya sa Pananaliksik](#)



[Adbokasiya sa Edukasyon](#)

Bisitahin ang website ng LBCA para sa higit pang impormasyon, mga mapagkukunan, at para malaman ang tungkol sa pagboboluntaryo.

lobularbreastcancer.org

NAKATUTULONG NA MGA PUBLIKASYON

I-click ang link o i-scan ang QR code para basahin ang artikulo



[Lobular Carcinoma ng Suso: Isang Komprehensibong Pagsusuri na may kasamang Mga Pananaw sa Paglalapat.](#)



[Mga Clinicopathological na Tampok at Resulta ng Pagkukumpara ng mga Pasyenteng May Invasive Ductal at Lobular na Kanser sa Suso.](#)



[Invasive lobular carcinoma ng suso: ang tumitinding kahalagahan ng espesyal na subtype.](#)

Bisitahin ang Library ng Publikasyon ng LBCA



lobularbreastcancer.org/ilc-publications-library

Ginawa ang brosyur na ito sa ilalim ng patnubay ng Scientific Advisory Board ng LBCA at sa tulong ng mga tagapagtaguyod ng pasyente.



IMPORMASYON TUNGKOL SA LOBULAR NA KANSER SA SUSO:



LBCA[®] | Lobular Breast Cancer Alliance

Mithiin namin ang isang mundo kung saan nakikita nang maaga ang lobular na kanser sa suso, nagagamot ito nang epektibo, at naalis nang permanente.

ANO BA ANG LOBULAR NA KANSER SA SUSO?

Kilala rin bilang **invasive lobular carcinoma (ILC)**, ito ang pangalawang pinakakaraniwang subtype ng kanser sa suso pagkatapos ng **invasive ductal carcinoma (IDC)**.

Halos 15% ng lahat ng kanser sa suso na na-diagnose sa U.S. bawat taon ay lobular.

- Ang ILC ay kadalasang hormone receptor-positive (higit sa 90% ng mga kaso).
- Kadalasang kumakalat ang mga lobular na tumor sa atay, baga, at buto, pero maaari ding kumalat sa di-pangkaraniwang lugar, tulad ng gastrointestinal tract, obaryo, o lining ng utak (leptomeninges).
- Sa kabila ng pangkalahatang magandang prognosis, ipinahihiwatig ng ilang pag-aaral ang mas mataas na panganib ng huling pag-ulit (pagkatapos ng 5 taon).
- Kailangan pa ng higit na pananaliksik para maunawaan ang mga dahilan ng pag-ulit at hindi pagtalab ng therapy.

DEMOGRAPHICS NG ILC*

Edad/Kasarian

Karamihan sa mga diagnosis ng ILC ay nangyayari sa mga kababaihan na higit sa edad 60

Lahi/Etnisidad

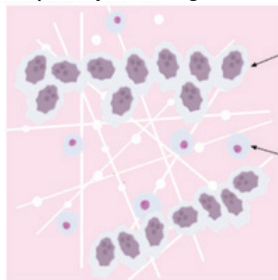
73% ng mga diagnosis ng ILC ay non-Hispanic White
12% ay mga Hispanic
9% ay mga non-Hispanic Black
5% ay non-Hispanic Asian/
Pacific Islanders

* Pinagmulan: NCI SEER-22. 2016-2020.

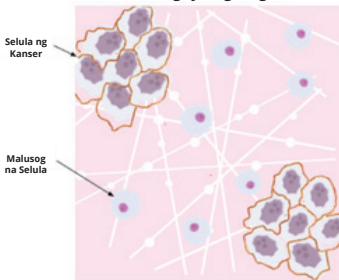


SA ILALIM NG MIKROSKOPYO

Mga Selula ng Tumor sa ILC
Lumalaki ang mga selula sa pormasyon na iisang hilera



Mga Selula ng Tumor sa IDC
Nagkukumpul-kumpol ang mga selula na gaya ng "mga bukol"



IMAGING AT PAGGAMOT

Imaging

Dahil karaniwang hindi ito bumubukol, maaaring maging mahirap na makapa at makita sa imaging ang **invasive lobular carcinoma**.

- Madalas na mas malaki ang natutuklasang ILC kapag nasa 2 cm na ang tumor, at may mga kulani sa axillary (sa kilikili).
- Wala pang tiyak na mga alituntunin para sa pinakamahusay na pag-detect ng inisyral, o pag-screen para sa mga paulit-ulit na tumor ng ILC.

Paggamot

Inirerekomenda ang hormone therapy para sa parehong pre- at post menopausal na mga pasyente na may hormone receptor positive na ILC.

- Ang mga aromatase inhibitor at tamoxifen ay kadalasang ginagamit.
- Maaaring maging kapaki-pakinabang ang chemotherapy para sa ilang pasyenteng may ILC, pero may patuloy na pagsasaliksik kung kailan ito pinakaepektibo para sa mga may maagang yugto ng hormone receptor positive na sakit.

Lahat ay magkakaiba. Talakayin ang imaging at mga opsyon mo sa paggamot sa iyong pangkat ng tagapangalaga.

ANO ANG LOBULAR BREAST CANCER ALLIANCE (LBCA)?

Ang **LBCA** ay isang pambansang nonprofit na organisasyon na itinatag at pinapatnubayan ng mga pasyente para tugunan ang kakulangan sa impormasyon at pananaliksik hinggil sa ILC.

- Ang LBCA ay pinapatnubayan ng advisory board ng mga internasyonal na clinician at mananaliksik na may kadalubhasaan sa ILC.
- Nagbibigay ang LBCA ng komprehensibong impormasyon sa ILC sa pamamagitan ng mga dokumento at webinar.
- Tinutulungan ng LBCA ang mga indibidwal at siyentipiko na magtulungan sa adbokasiya at pananaliksik ng ILC.

MAPAGKUKUNAN NG LBCA

Ang LBCA ay may mga mapagkukunan para matulungan kang makipag-usap sa iyong pangkat ng tagapangalaga at higit pa.

- Mga Tanong para sa Aking Doktor*
- Talaan ng Katotohanan sa ILC*
- Mga Karaniwang Tanong (Mga FAQ)*
- Impormasyon sa Metastatic ILC*
- Mga Kuwento tungkol sa ILC
- Mga Educational na Video
- Impormasyon sa Open ILC Clinical Trials
- Suporta sa Pasyenteng may Kanser sa Suso

*available sa 15 wika

Mag-scan dito
para bisitahin ang Pahina ng Mga Mapagkukunan ng LBCA



lobularbreastcancer.org/resources