

ЧТО ТАКОЕ «ИНФОРМАЦИОННО- РАЗЪЯСНИТЕЛЬНАЯ РАБОТА С ПАЦИЕНТАМИ»?



Специалисты по информационно-разъяснительной работе с пациентами: люди, которые хотят узнать больше о дольковом раке молочной железы, чтобы:

Помочь в передовых исследованиях

Исследовательская информационно-разъяснительная работа

Помочь в просвещении других

Образовательная информационно-разъяснительная работа

Хотите стать специалистом по информационно-разъяснительной работе с пациентами?

Посетите посвященные информационно-разъяснительной работе страницы сайта LBCA



Исследовательская информационно-разъяснительная работа



Образовательная информационно-разъяснительная работа

Для получения дополнительной информации, ресурсов и сведений о волонтерской деятельности посетите веб-сайт LBCA.

lobularbreastcancer.org

ПОЛЕЗНЫЕ ПУБЛИКАЦИИ

Перейдите по ссылке или отсканируйте QR-код, чтобы прочесть статью



[Дольковый рак молочной железы: комплексный обзор и трансляционные исследования.](#)



[Клинико-патологические особенности и последствия у пациентов с инвазивным протоковым и дольковым раком молочной железы.](#)



[Инвазивный дольковый рак молочной железы: значение особого подтипа.](#)

Посетите библиотеку публикаций LBCA



lobularbreastcancer.org/ilc-publications-library

Эта брошюра разработана под руководством Научно-консультативного совета LBCA в сотрудничестве со специалистами по информационно-разъяснительной работе с пациентами.



ИНФОРМАЦИЯ О ДОЛЬКОВОМ РАКЕ МОЛОЧНОЙ ЖЕЛЕЗЫ



LBCA[®] | Lobular Breast Cancer Alliance

Мы мечтаем о мире, где дольковый рак молочной железы обнаруживается на ранней стадии, эффективно лечится и окончательно искореняется.

ЧТО ТАКОЕ «ДОЛЬКОВЫЙ РАК МОЛОЧНОЙ ЖЕЛЕЗЫ»?

Его также называют «инвазивная дольковая карцинома» (ILC), и это второй наиболее распространенный подтип рака молочной железы после инвазивного протокового рака (IDC).

На дольковый подтип приходится 15 % всех ежегодно диагностированных случаев рака молочной железы в США.

- ILC, как правило, является гормон-рецептор-положительным (> 90 % случаев).
- Дольковые опухоли чаще всего метастазируют в печень, легкие и кости, но могут метастазировать и в необычные области, например в желудочно-кишечный тракт, яичники или оболочку мозга (лептоменинкс).
- Несмотря на в целом хороший прогноз, некоторые исследования свидетельствуют о повышенном риске отложенного рецидива (через 5 лет).
- Для понимания причин рецидива и устойчивости к терапии требуются дополнительные исследования.

ДЕМОГРАФИЯ ILC*

* Источник: NCI SEER-22. 2016–2020.

Возраст/пол

Чаще всего ILC диагностируют у женщин в возрасте > 60 лет

Раса / этническая принадлежность

73 % случаев ILC диагностируют у представителей европеоидной расы нелатиноамериканского происхождения

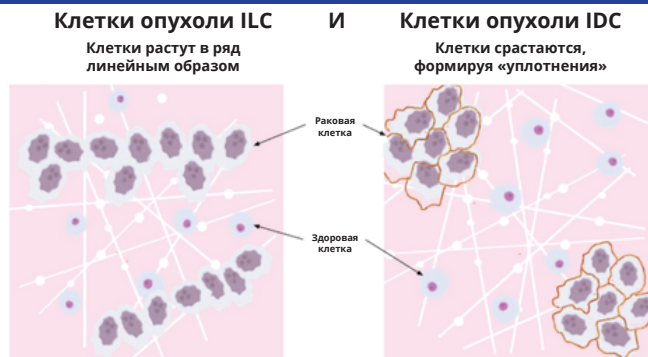
12 % случаев — у представителей латиноамериканского происхождения

9 % случаев — у представителей негроидной расы нелатиноамериканского происхождения

5 % случаев — у представителей монголоидной расы нелатиноамериканского происхождения / жителей тихоокеанских островов



ПОД МИКРОСКОПОМ



ВИЗУАЛИЗАЦИЯ И ЛЕЧЕНИЕ

Визуализация

При инвазивном дольковом раке молочной железы, как правило, не образуются уплотнения, поэтому его трудно почувствовать и увидеть при визуализации.

- ILC часто обнаруживают позднее, когда опухоль достигает 2 см и затрагивает подмышечные лимфатические узлы (в подмышечной впадине).
- Конкретные инструкции для оптимального выявления первоначальных или скрининга рецидивирующих опухолей ILC пока не выработаны.

Лечение

Пациентам с гормон-рецептор-положительным ILC в период до и после менопаузы рекомендуется гормональная терапия.

- Чаще всего применяются ингибиторы ароматазы и тамоксифен.
- Химиотерапия может оказаться полезной для некоторых пациентов с ILC, однако в настоящее время ведутся исследования, согласно которым она максимально эффективна на ранней стадии гормон-рецептор-положительного заболевания.

Каждый случай уникален. Обсудите варианты визуализации и лечения с вашим врачом.

ЧТО ТАКОЕ «АЛЬЯНС ПО ЛЕЧЕНИЮ ДОЛЬКОВОГО РАКА МОЛОЧНОЙ ЖЕЛЕЗЫ» (LBCA)?

LBCA — национальная некоммерческая организация, учрежденная пациентами и находящаяся под их управлением, цель которой состоит в устранении пробелов и исследованиях в области ILC.

- Руководство LBCA осуществляется консультативным советом, в который входят международные врачи и исследователи, обладающие обширными знаниями в области ILC.
- LBCA предоставляет всестороннюю информацию об ILC в документах и на вебинарах.
- LBCA помогает волонтерам и ученым вместе проводить информационно-разъяснительную работу и исследования по ILC.

РЕСУРСЫ LBCA

LBCA обладает ресурсами, которые помогут вам в общении с лечащим врачом, и не только.

- Вопросы моему доктору*
- Связанные с ILC факты*
- Часто задаваемые вопросы (FAQ)*
- Информация о метастазирующем ILC*
- Истории ILC
- Образовательные видеоролики
- Информация об открытых клинических исследованиях ILC
- Поддержка пациентов с раком молочной железы

*доступно на 15 языках

Отсканируйте
и посетите страницу
ресурсов LBCA



lobularbreastcancer.org/resources