

환자 옹호란 무엇입니까?



환자 옹호자: 아래 목적을 위해 소엽 유방암에 대해 배우려는 개인

연구 발전 돕기

연구 옹호

타인 교육 돕기

교육 옹호

환자 옹호자가 되고 싶으십니까?

LBCA의 옹호 웹사이트를 방문해 보세요.



연구
옹호



교육
옹호

LBCA 웹사이트에 방문해 자세한 정보 및 자료, 자원봉사에 대해 확인해 보세요.

lobularbreastcancer.org

유용한 발행물

링크를 클릭하거나 QR코드를 스캔해 기사 확인하기



[유방 소엽암: 전환적 사고를 통한 종합 검토](#)



[침습성 유관암 환자와 소엽 유방암 환자 간의 임상 병리학적 특징 및 결과 비교](#)



[침습성 유방 소엽암: 특수 하위 유형의 중요성 증가](#)

Lobular Breast Cancer Alliance (LBCA) 출판물 도서관 방문하기



lobularbreastcancer.org/ilc-publications-library

본 안내서는 [LBCA Scientific Advisory Board](#)의 지침에 따라 작성되었으며, 환자 옹호자의 의견도 반영되었습니다.



소엽 유방암에 관한 정보



LBCA는 소엽 유방암을 조기에 발견하고, 효과적으로 치료하며, 영구적으로 근절하는 세상을 꿈꿉니다.

소엽 유방암이란 무엇입니까?

침습성 소엽암(ILC)이라고도 하는 소엽 유방암은 침습성 유관암(IDC) 다음으로 흔히 발병하는 유방암의 하위 유형입니다.

매년 미국에서 진단하는 전체 유방암 중 약 15%는 소엽 유방암입니다.

- ILC는 일반적으로 호르몬 수용체 양성 (90% 이상의 경우)입니다.
- 소엽 종양은 대부분 간 및 폐, 뼈로 전이되지만 드물게 위장관, 난소 또는 뇌막(연수막) 등으로 전이될 수 있습니다.
- 예후가 좋은 편임에도 불구하고, 일부 연구에 따르면 후기 재발(5년 후) 위험이 증가합니다.
- 재발 요인 및 치료 내성에 관한 연구가 더욱 활발히 진행되어야 합니다.

ILC 인구통계*

* 출처: NCI SEER-22, 2016-2020.

연령/성별

ILC 환자 대부분은 60세 이상 여성

인종/민족성

ILC 환자의 73%는 비히스패닉 백인

12%는 히스패닉

9%는 비히스패닉 흑인

5%는 비히스패닉 아시아인/태평양 섬 주민

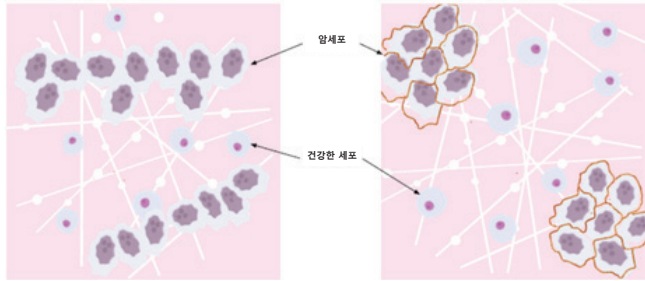


현미경 관찰

ILC 종양 세포
일렬로 성장하는 세포

VS

IDC 종양 세포
세포가 '종괴'에 뭉침



영상 검사 및 치료

영상 검사

일반적으로 침습성 소엽암은 종괴를 형성하지 않아 병을 알아차리거나 영상 검사로 확인하기 어렵습니다.

- ILC는 종종 종양의 2cm로 커져 액와 림프절 (겨드랑이)에 영향을 미치게 된 후 발견됩니다.
- 아직은 ILC 종양을 초기에 확인하거나 재발을 검사할 수 있는 확실하고 구체적인 방법이 존재하지 않습니다.

치료

호르몬 치료는 폐경 전후 호르몬 수용체 양성 ILC 환자에게 권장됩니다.

- 아로마타제 억제제 및 타목시펜이 가장 일반적으로 사용됩니다.
- 화학 요법은 일부 ILC 환자에게 효과가 있을 수 있지만, 초기 호르몬 수용체 양성 환자에게 언제 가장 효과적인지를 밝히고자 하는 연구가 현재 진행되고 있습니다.

사람은 각기 다릅니다. 귀하의 영상 검사 및 치료 방법에 대해 의료팀과 논의하시길 바랍니다.

소엽 유방암 연맹(LBCA)이란 어떤 단체입니까?

LBCA는 ILC에 대한 정보 및 연구가 부족한 현실을 해결하고자 환자들이 설립해 주도하는 전국 비영리 조직입니다.

- LBCA는 ILC 전문가로 구성된 국제 임상 전문의 및 연구자 자문 위원회의 조언을 받습니다.
- LBCA는 서류 및 웨비나를 통해 ILC에 관한 포괄적 정보를 제공합니다.
- LBCA는 ILC 옹호 및 연구에 대한 개인과 과학자의 협업을 지원합니다.

LBCA 자료

LBCA는 의료팀과 대화하는 데 도움이 되는 자료 등을 보유하고 있습니다.

- 담당 의사에게 물을 질문*
- ILC 팩트 시트*
- 자주 묻는 질문(FAQs)*
- ILC 전이에 관한 정보*
- ILC 기사
- 교육용 영상
- ILC 공개 임상 시험에 관한 정보
- 유방암 환자 지원

*15개 언어 지원

코드 스캔

LBCA 자료
페이지방문하기



lobularbreastcancer.org/resources