

IN COSA CONSISTE IL SOSTEGNO DELLE PAZIENTI?



Sostenitori delle pazienti: Individui che cercano di acquisire informazioni sul cancro al seno lobulare per i seguenti motivi:

Contribuire al progresso della ricerca

Sostegno alla ricerca

Aiutare a educare gli altri

Sostegno all'educazione

Diventare un sostenitore/una sostenitrice delle pazienti?

Visitare le pagine del sito web dedicate della LBCA.



Sostegno alla ricerca



Sostegno all'educazione

Per ulteriori informazioni e risorse e per conoscere le opportunità di volontariato, si invita a visitare il sito web della LBCA.

lobularbreastcancer.org

PUBBLICAZIONI UTILI

Fare clic sul collegamento o scansionare il codice QR per leggere l'articolo



Carcinoma lobulare della mammella: Un'analisi completa corredata di informazioni basate sulla ricerca traslazionale.



Caratteristiche clinicopatologiche e risultati dal confronto di pazienti affette da carcinoma invasivo del dotto mammario e lobulare.



Carcinoma lobulare della mammella invasivo: la crescente importanza di questo sottotipo speciale.

Visitare la Raccolta di pubblicazioni della LBCA



lobularbreastcancer.org/ilc-publications-library

Questa brochure è stata prodotta sotto la guida del Comitato consultivo scientifico della LBCA e con il contributo dei sostenitori delle pazienti.



INFORMAZIONI SUL CARCINOMA LOBULARE DELLA MAMMELLA



LBCA[®] | Lobular Breast Cancer Alliance

La LBCA immagina un mondo in cui il carcinoma lobulare della mammella sia individuato precocemente, trattato in modo efficace ed eradicato in modo permanente.

COSA SI INTENDE PER CARCINOMA LOBULARE DELLA MAMMELLA?

Noto anche come carcinoma lobulare della mammella invasivo (ILC), è il secondo sottotipo più comune dopo il cancro invasivo del dotto mammario (IDC).

Circa il 15% di tutti i tumori al seno diagnosticati ogni anno negli Stati Uniti sono di tipo lobulare.

- L'ILC è solitamente positivo ai recettori ormonali (>90% dei casi).
- I tumori lobulari metastatizzano più comunemente in siti come fegato, polmoni e ossa, ma possono anche metastatizzare in siti non comuni come il tratto gastrointestinale, le ovaie o il rivestimento del cervello (leptomeningi).
- Nonostante una prognosi generalmente buona, alcuni studi suggeriscono un aumento del rischio di recidiva tardiva (dopo 5 anni).
- Sono necessarie ulteriori ricerche per comprendere i fattori che determinano le ricadute e la resistenza alla terapia.

DATI DEMOGRAFICI IN RELAZIONE ALL'ILC

*Fonte: NCI SEER-22, 2016-2020.

Età/Genere

La maggior parte delle diagnosi di ILC si verifica nelle donne di età superiore ai 60 anni

Razza/Etnia

Le diagnosi di ILC interessano per il 73% pazienti bianche di etnia non ispanica

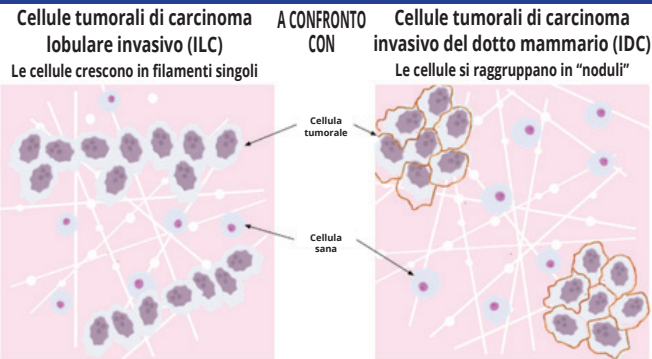
Il 12% delle pazienti sono di etnia ispanica

Il 9% delle pazienti sono nere di etnia non ispanica

Il 5% delle pazienti sono asiatiche di etnia non ispanica
Abitanti delle isole del Pacifico



ANALISI AL MICROSCOPIO



IMAGING E TRATTAMENTO

Imaging

Poiché di solito non forma noduli, il carcinoma lobulare invasivo può essere difficile da palpare e da individuare visivamente anche con l'uso dell'imaging.

- Si riscontra spesso che l'ILC sia più diffuso quando la massa tumorale è già di 2 cm e coinvolge i linfonodi ascellari (nell'ascella).
- Non esistono ancora linee guida specifiche per la migliore diagnosi iniziale o lo screening dei tumori ILC ricorrenti.

Trattamento

La terapia ormonale è raccomandata per le pazienti in pre- e post- menopausa con ILC positivo ai recettori ormonali.

- Gli inibitori dell'aromatasi e il tamoxifene sono le tecniche utilizzate più comunemente.
- La chemioterapia può essere utile per alcune pazienti affette da ILC, ma sono in corso ricerche sui casi in cui sia più efficace per pazienti con malattia positiva ai recettori ormonali allo stadio iniziale.

Ogni persona è diversa da un'altra. Invitiamo a parlare delle opzioni di imaging e trattamento con l'équipe che fornisce assistenza.

COSA È LA LOBULAR BREAST CANCER ALLIANCE (LBCA)?

La **LBCA** è un'organizzazione nazionale no-profit fondata e guidata da pazienti per affrontare la mancanza di informazioni e di ricerca sull'ILC.

- La LBCA è guidata da un comitato consultivo di medici e ricercatori internazionali con esperienza nel campo dell'ILC.
- La LBCA fornisce informazioni complete sull'ILC grazie a documentazione e webinar.
- La LBCA aiuta individui e scienziati a lavorare insieme sulla promozione e sulla ricerca dell'ILC.

RISORSE OFFERTE DALLA LBCA

La **LBCA** dispone di risorse per aiutare a comunicare con l'équipe di assistenza e altro ancora.

- Domande per il medico*
- Scheda informativa sull'ILC*
- Domande frequenti (FAQs)*
- Informazioni sull'ILC metastatico*
- Storie di ILC
- Video informativi
- Informazioni sugli studi clinici aperti sull'ILC
- Supporto alle pazienti affette da carcinoma al seno

*Disponibile in 15 lingue

Scansionare qui
per visitare la pagina
delle risorse della LBCA



lobularbreastcancer.org/resources