

ΤΙ ΕΙΝΑΙ Η ΠΡΟΑΣΠΙΣΗ ΤΗΣ ΥΓΕΙΑΣ ΑΣΘΕΝΩΝ;



Συνήγοροι Ασθενούς: Άτομα που επιδιώκουν να ενημερωθούν σχετικά με τον λοβιακό καρκίνο του μαστού με σκοπό να:

Συμβάλλουν στην πρόοδο της έρευνας

Πρόσπιση της Έρευνας

Συμβάλλουν στην εκπαίδευση άλλων

Πρόσπιση της Εκπαίδευση

Θέλετε να γίνετε συνήγορος ασθενούς;

Επισκεφθείτε τις σελίδες του ιστότοπου προάσπισης του LBCA.



Πρόσπιση της Έρευνας



Πρόσπιση της Εκπαίδευσης

Για περισσότερες πληροφορίες, πόρους και για να μάθετε περισσότερα σχετικά με τον εθελοντισμό, επισκεφθείτε τον ιστότοπο του LBCA.

lobularbreastcancer.org

ΧΡΗΣΙΜΕΣ ΔΗΜΟΣΙΕΥΣΕΙΣ

Κάντε κλικ στο σύνδεσμο ή σαρώστε τον κωδικό QR για να διαβάσετε το άρθρο



Λοβιακό Καρκίνωμα του Μαστού:
Μια Συνοπτική Επισκόπηση με Μεταγραφικές Πληροφορίες



Κλινικοπαθολογικά Χαρακτηριστικά και Αποτελέσματα μέσω Σύγκρισης Ασθενών με Διηθητικό Πορογενή και Λοβιακό Καρκίνο του Μαστού.



Διηθητικό λοβιακό καρκίνωμα του μαστού: η αυξανόμενη σημασία του ειδικού υποτύπου.

**Επισκεφτείτε
τη Βιβλιοθήκη
Δημοσιεύσεων
της LBCA**



lobularbreastcancer.org/ilc-publications-library

Το παρόν φυλλάδιο δημιουργήθηκε υπό την καθοδήγηση της **Επιστημονικής Συμβουλευτικής Επιτροπής του LBCA** και με τη συμβολή συνηγόρων ασθενών.



ΠΛΗΡΟΦΟΡΙΕΣ ΣΧΕΤΙΚΑ ΜΕ ΤΟΝ ΛΟΒΙΑΚΟ ΚΑΡΚΙΝΟ ΤΟΥ ΜΑΣΤΟΥ



LBCA[®] | Lobular
Breast
Cancer
Alliance

Οραματιζόμαστε έναν κόσμο στον οποίο ο λοβιακός καρκίνος του μαστού εντοπίζεται νωρίς, αντιμετωπίζεται αποτελεσματικά και εξαλείφεται οριστικά.

ΤΙ ΕΙΝΑΙ Ο ΛΟΒΙΑΚΟΣ ΚΑΡΚΙΝΟΣ ΤΟΥ ΜΑΣΤΟΥ;

Γνωστός επίσης ως διηθητικό λοβιακό καρκίνωμα (ILC), είναι ο 2ος συνηθέστερος υποτύπος καρκίνου του μαστού μετά το διηθητικό πορογενές καρκίνωμα (IDC).

Το 15% περίπου του συνόλου των καρκίνων του μαστού που διαγιγνώσκονται κάθε χρόνο στις ΗΠΑ είναι λοβιακό καρκίνωμα.

- Το διηθητικό λοβιακό καρκίνωμα είναι συνήθως θετικό σε ορμονικούς υποδοχείς (>90% των περιπτώσεων).
- Οι λοβιακοί όγκοι κάνουν μεταστάσεις συχνότερα στο ήπαρ, τους πνεύμονες και τα οστά, αλλά μπορούν επίσης να κάνουν μεταστάσεις σε ασυνήθιστες περιοχές όπως ο γαστρεντερικός σωλήνας, οι ωθήκες ή η μεμβράνη του εγκεφάλου (λεπτομήνιγγες).
- Παρά τη γενικά καλή πρόγνωση, ορισμένες μελέτες υποδεικνύουν αυξημένο κίνδυνο καθυστερημένης υποτροπής (μετά τα 5 έτη).
- Απαιτείται περισσότερη έρευνα για την κατανόηση των παραγόντων υποτροπής και αντίστασης στη θεραπεία.

ΔΗΜΟΓΡΑΦΙΚΑ ΣΤΟΙΧΕΙΑ ILC*

* Πηγή: NCI SEER-22, 2016-2020.

Ηλικία/Φύλο

Οι περισσότερες διαγνώσεις του διηθητικού λοβιακού καρκινώματος γίνονται σε γυναίκες ηλικίας > 60 ετών

Φυλή/Εθνικότητα

Το 73% των ατόμων που διαγιγνώσκονται με διηθητικό λοβιακό καρκίνωμα είναι μη ισπανόφωνοι λευκοί

Το 12% είναι ισπανόφωνοι

Το 9% είναι μη ισπανόφωνοι μαύροι

Το 5% είναι μη ισπανόφωνοι Ασιάτες/ κάτοικοι των Νήσων του Ειρηνικού

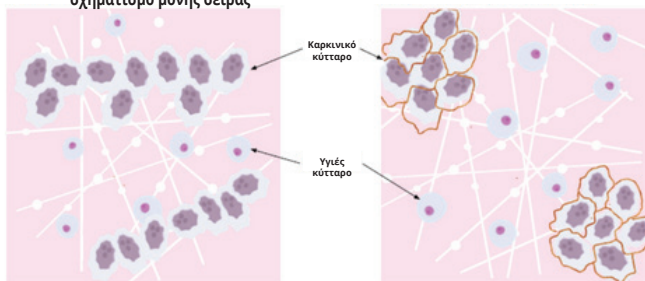


ΚΑΤΩ ΑΠΟ ΤΟ ΜΙΚΡΟΣΚΟΠΙΟ

Καρκινικά Κύτταρα Διηθητικού λοβιακού καρκινώματος
Τα κύτταρα αναπτύσσονται σε σχηματισμό μονής σειράς

ΕΝΑΝΤΙ

Καρκινικά Κύτταρα Διηθητικού πορογενούς καρκινώματος
Τα κύτταρα αναπτύσσονται σε «σβώλους»



ΑΠΕΙΚΟΝΙΣΗ ΚΑΙ ΘΕΡΑΠΕΙΑ

Απεικόνιση

Δεδομένου ότι συνήθως δεν σχηματίζει σβώλους, το διηθητικό λοβιακό καρκίνωμα ενδεχομένως να είναι δύσκολο να ψηλαφηθεί ή να φανεί στην απεικόνιση.

- Το διηθητικό λοβιακό καρκίνωμα συχνά εντοπίζεται σε μεγαλύτερα μεγέθη, όταν ο όγκος είναι ήδη 2 cms και περιλαμβάνει τους μασχαλιαίους λεμφαδένες (στη μασχάλη).
- Δεν υπάρχουν ακόμα συγκεκριμένες οδηγίες αναφορικά με την καλύτερη ανίχνευση των αρχικών όγκων ή τον έλεγχο για υποτροπιάζοντες όγκους διηθητικού λοβιακού καρκινώματος.

Θεραπεία

Συνιστάται η ορμονοθεραπεία τόσο για προεμμηνοπαυσιακές όσο και για μετεμμηνοπαυσιακές ασθενείς με διηθητικό λοβιακό καρκίνωμα θετικό σε ορμονικούς υποδοχείς.

- Συνήθως χρησιμοποιούνται αναστολείς αρωματάσης και ταμοξιφαίνη.
- Η χημειοθεραπεία μπορεί να είναι ευεργετική για ορισμένους ασθενείς με διηθητικό λοβιακό καρκίνωμα, αλλά βρίσκεται σε εξέλιξη έρευνα σχετικά με το πότε είναι πιο αποτελεσματική για όσους έχουν νόσο σε πρώιμο στάδιο με θετικούς ορμονικούς υποδοχείς.

Ο καθένας είναι διαφορετικός. Συζητήστε τις επιλογές σας αναφορικά με την απεικόνιση και τη θεραπεία με την ομάδα φροντίδας σας.

ΤΙ ΕΙΝΑΙ Ο ΟΡΓΑΝΙΣΜΟΣ LOBULAR BREAST CANCER ALLIANCE (LBCA);

Ο **LBCA** είναι ένας εθνικός μη κερδοσκοπικός οργανισμός που ιδρύθηκε και καθοδηγείται από ασθενείς για την αντιμετώπιση της έλλειψης πληροφοριών και έρευνας σχετικά με το διηθητικό λοβιακό καρκίνωμα.

- Ο LBCA καθοδηγείται από μια συμβουλευτική επιτροπή διεθνών κλινικών ιατρών και ερευνητών με εξειδίκευση στο διηθητικό λοβιακό καρκίνωμα.
- Ο LBCA παρέχει αναλυτικές πληροφορίες σχετικά με το διηθητικό λοβιακό καρκίνωμα μέσω εγγράφων και διαδικτυακών σεμιναρίων.
- Ο LBCA βοηθά τα άτομα και τους επιστήμονες να συνεργαστούν με σκοπό την προώθηση της υγείας ασθενών με διηθητικό λοβιακό καρκίνωμα και την έρευνα.

ΠΟΡΟΙ ΤΟΥ LBCA

Ο **LBCA** διαθέτει πόρους για να σας βοηθήσει να μιλήσετε με την ομάδα φροντίδας σας και πολλά άλλα.

- Ερωτήσεις για τον Ιατρό μου*
 - Ενημερωτικό Δελτίο σχετικά με το διηθητικό λοβιακό καρκίνωμα*
 - Συχνές Ερωτήσεις (FAQs)*
 - Πληροφορίες σχετικά με το Μεταστατικό διηθητικό λοβιακό καρκίνωμα*
 - Ιστορίες σχετικά με το διηθητικό λοβιακό καρκίνωμα
 - Εκπαιδευτικά Βίντεο
 - Πληροφορίες σχετικά με τις Ανοιχτές Κλινικές Δοκιμές για το διηθητικό λοβιακό καρκίνωμα
 - Υποστήριξη ασθενών με καρκίνο του μαστού
- *διαθέσιμα σε 15 γλώσσες

Σαρώστε εδώ

για να επισκεφτείτε τη Σελίδα Πόρων του LBCA



lobularbreastcancer.org/resources