

什麼是患者權益？



患者權益宣導：需要瞭解小葉乳腺癌的人：

幫助推進研究

研究宣傳

幫助教育他人

教育宣傳

想宣傳患者權益嗎？

請參訪LBCA的宣傳網站頁面。



研究
宣傳



教育
宣傳

參訪LBCA 網站瞭解更多資訊、
資源並了解志願服務。

lobularbreastcancer.org

實用的刊物

點擊連結或掃描二維碼閱讀文章



[小葉乳腺癌: 具有轉化見解的全面性評述](#)



[臨床病理學於比較浸潤性導管和小葉乳腺癌
患者的特點與成果](#)



[浸潤性小葉乳腺癌：特殊子類型的重要性與
日俱增](#)

請參訪 *LBCA
Publication
Library (LBCA
出版物圖書庫)*



lobularbreastcancer.org/ilc-publications-library

此手冊是在LBCA科學顧問委員會
的指導下，並在患者宣導者的投入下製作。



瞭解小葉 乳腺癌：



LBCA[®] | Lobular
Breast
Cancer
Alliance

LBCA 希望日後人們能夠及早發
有效治療並永久根除小葉乳腺癌。

什麼是小葉乳腺癌？

浸潤性小葉癌 (ILC) ，
又稱小葉乳腺癌，
是乳腺癌中第二常見的子類型。

美國每年診斷出的乳腺癌中有
15%是小葉性乳腺癌！

- ILC 通常為激素受體陽性 (>90% 的病例)
- 小葉腫瘤最常轉移至肝臟、肺和骨骼，但也可能轉移至不常見的部位，如胃腸道、卵巢或腦內膜 (軟腦膜)。
- 儘管一般會被判斷良性，但一些研究表明晚期復發 (5 年後) 的風險增加。
- 需要更多的研究來了解復發驅動因素和治療耐藥性

ILC 人口統計*

* 來源：NCI SEER-22, 2016-2020.

年齡/性別

大多數 ILC 診斷發生在大於60歲的女性中

種族/民族

73%的 ILC 診斷是非西班牙裔白人

12%是西班牙裔

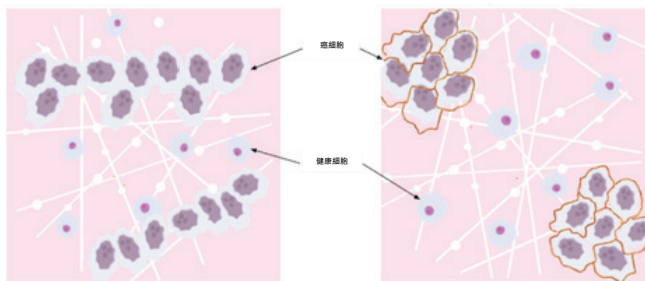
9%是非西班牙裔黑人

5%非西班牙裔亞裔/太平洋島民



在顯微鏡下

浸潤性小葉癌 (ILC) 腫瘤細胞
細胞以單列形式生長 VS. 浸潤性導管癌 (IDC) 腫瘤細胞
細胞聚集在「腫塊」中



影像學檢查和治療

影像學檢查

由於浸潤性小葉癌通常不會形成腫塊，因此在影像學上很難感覺到和看到。

- 當腫瘤已經 2 cm 時，ILC 通常更大，並且累及腋窩淋巴結 (在腋窩中)
- 目前尚無針對復發性 ILC 腫瘤的初始檢測或篩查的最佳指南。

治療

建議對絕經前和絕經後激素受體陽性 ILC 患者進行激素治療。

- 芳香化酶抑制劑和 tamoxifen (他莫昔芬) 是最常見的
- 化療可能對一些 ILC 患者有益，但目前正在研究何時對早期激素受體陽性患者最有效。

每個人的案例都不同與您的醫療團隊
討論您的影像學檢查和治療方案。

什麼是小葉乳腺癌聯盟 (LBCA)？

LBCA 是一個由患者創立的非營利組織，
目前致力於解決 ILC 和研究缺乏的問題。

- LBCA 由具有 ILC 專業知識的國際臨床醫生和研究人員組成的諮詢委員會指導。
- LBCA 通過文件和網路研討會提供有關 ILC 的全面資訊。
- LBCA 協助個人和科學家共同開展 ILC 宣傳和研究。

患者資源：

LBCA 擁有協助您與護理團隊交談等資源。

- 諮詢我的醫生*
- ILC 實況說明*
- 常見問題*
- 關於轉移性 ILC 的資訊*
- ILC 案例
- 教育影片
- 關於開放性 ILC 臨床試驗的資訊
- 乳腺癌患者支援

*提供15種語言

掃描此處
以參訪
LBCA 資源頁面



lobularbreastcancer.org/resources