

什么是患者倡导？



患者倡导者：

致力于通过了解小叶乳腺癌达到以下目标的个人：

协助推进研究

研究倡导

协助教育他人

教育倡导

想要成为一名患者倡导者吗？

访问LBCA的倡导网站页面。



研究
倡导



教育
倡导

访问LBCA网站获取更多信息、资源，
并了解如何提供志愿服务。

lobularbreastcancer.org

有所帮助的出版物

点击链接或扫描二维码阅读文章



[乳腺小叶癌：综合评述与转化洞察。](#)



[比较浸润性导管和小叶乳腺癌患者的
临床病理特征和转归。](#)



[浸润性小叶乳腺癌：
特殊亚型 重要性不断增加。](#)

访问LBCA
出版物图书馆



lobularbreastcancer.org/ilc-publications-library

本手册经LBCA科学咨询委员会 指导
以及患者倡导者 的付出制作完成。



有关 小叶乳腺癌 的信息



我们憧憬这样一个世界，
在这个世界里，小叶乳腺癌能够早期发现、
有效治疗，并永久根除。

什么是小叶乳腺癌？

也称浸润性小叶癌 (ILC) ，它是继浸润性导管癌 (IDC) 之后第二种最常见的乳腺癌亚型。

在美国，每年确诊的所有乳腺癌中约有15%是小叶癌。

- ILC通常是激素受体阳性 (>90%的病例) 。
- 小叶肿瘤最常转移至肝脏、肺部和骨骼，但也可能会转移到如胃肠道、卵巢或大脑膜 (脑膜) 等不常见部位。
- 尽管总体预后良好，一些研究表明晚期复发 (5年后) 的风险增加。
- 需要更多研究来理解复发驱动因素和治疗抗性。

ILC人口统计学信息*

*来源：NCI SEER-22, 2016-2020。

年龄/性别

大多数ILC确诊患者为60岁以上的女性

种族/民族

ILC确诊患者中，73%是非西班牙裔白人

12%是西班牙裔

9%是非西班牙裔黑人

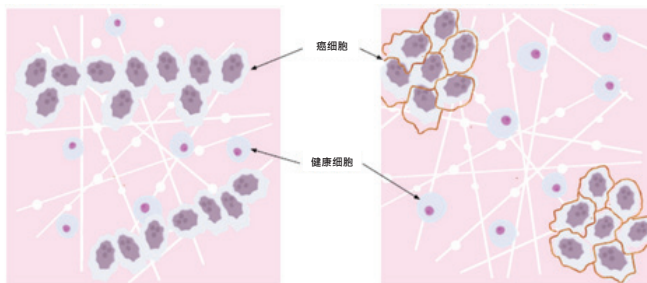
5%是非西班牙裔亚洲人 / 太平洋岛民



显微镜下

ILC肿瘤细胞
细胞以单列形式生长

对比 浸润性导管癌 (IDC) 肿瘤细胞
细胞在“肿块”中聚集



影像学和治疗

影像学

由于通常不会形成肿块，浸润性小叶癌很难通过触诊和影像学检查发现。

- ILC在发现时往往已经达到2厘米大小，并累及腋下淋巴结。
- 目前尚无用于检测原发或筛查复发ILC肿瘤的专门指南。

治疗

对于激素受体阳性的绝经前和绝经后ILC患者，推荐使用荷尔蒙治疗。

- 最常使用的是芳香酶抑制剂和他莫昔芬。
- 化疗对于部分ILC患者可能有益，但对于早期激素受体阳性疾病患者何时最为有效，目前尚无定论。

人人各不相同。与您的护理团队讨论您的影像学和治疗选择。

小叶乳腺癌联盟 (LBCA) 是什么组织？

LBCA 是一个由患者创立和指导的全国性非营利组织，旨在解决目前 ILC 信息和研究不足的问题。

- LBCA由具有ILC专长的国际临床医生和研究人员组成的顾问委员会指导。
- LBCA通过文档和网络研讨会提供关于ILC的全面信息。
- LBCA帮助个人和研究人员共同致力于ILC倡导和研究。

LBCA资源

LBCA拥有可以帮助您与护理团队沟通等相关事宜的资源。

- 向我的医生咨询*
- ILC事实表*
- 常见问题解答 (FAQ) *
- 转移性ILC相关信息*
- ILC故事
- 教育视频
- 开放ILC临床试验相关信息
- 乳腺癌患者支持

*支持15种语言

扫描此处
访问
LBCA资源页面



lobularbreastcancer.org/resources