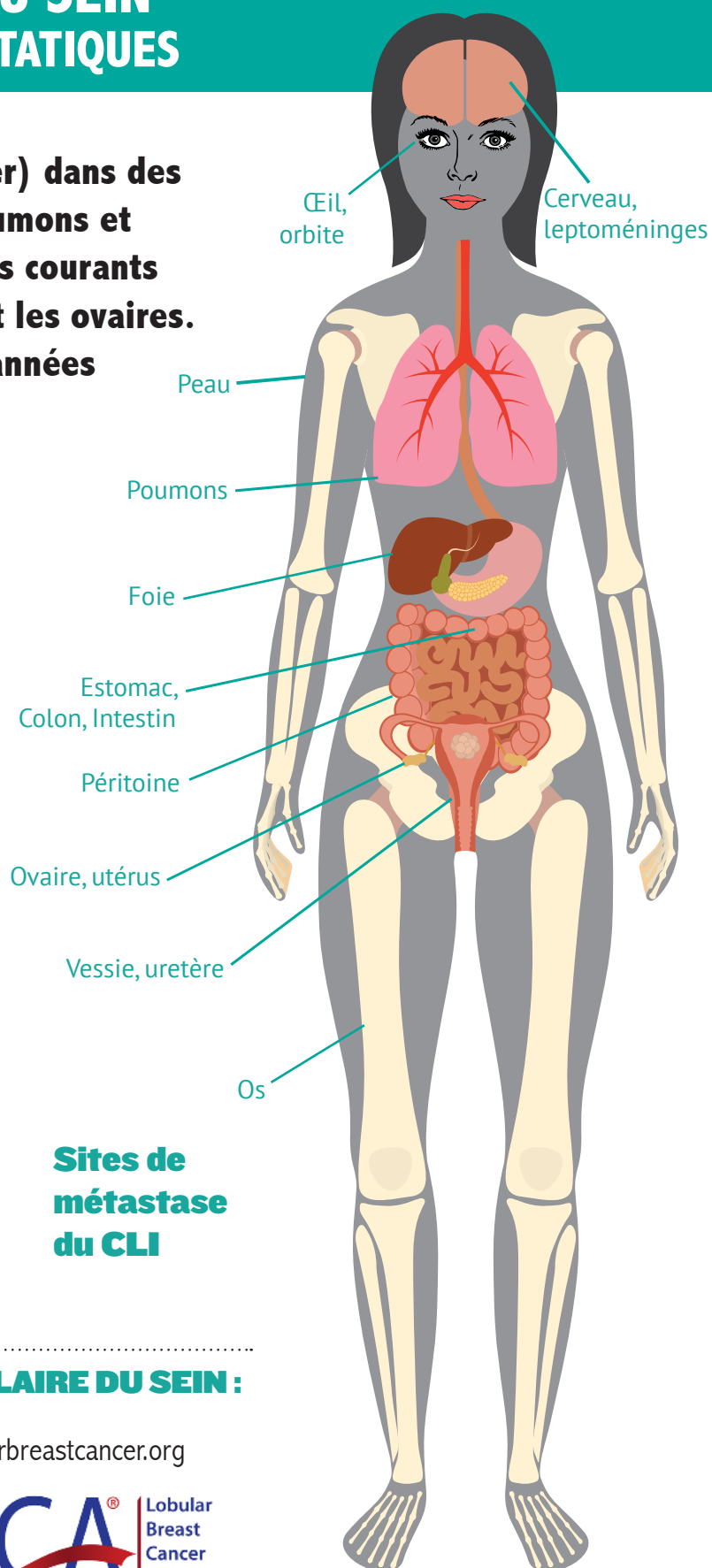


QUESTIONS RELATIVES À LA PATHOLOGIE DU CANCER LOBULAIRE DU SEIN CONNAÎTRE LES SITES MÉTASTATIQUES

L'ILC peut se métastaser (se propager) dans des sites courants comme le foie, les poumons et les os, ainsi que dans des sites moins courants comme le tractus gastro-intestinal et les ovaires. Le CLI peut se métastaser plusieurs années après le traitement initial.

SYMPTÔMES (AUTRES QUE LES DOULEURS HABITUELLES) À SIGNALER À VOTRE MÉDECIN

- Douleur osseuse inexplicée et persistante, en particulier dans le dos, les hanches, les côtes ou les cuisses.
- Saignements pelviens inhabituels
- Douleurs abdominales, difficultés à s'alimenter ou distension abdominale et/ou ballonnements
- Perte de poids inexplicée
- Essoufflement inexplicé, respiration douloureuse ou toux
- Maux de tête fréquents, vertiges, altération des fonctions cognitives
- Gonflement ou grosseur dans la poitrine, l'aisselle, le cou ou l'aîne
- Changement de couleur de la peau, éruption cutanée persistante ou nodule(s) ferme(s)
- Nouveau trouble de la vision



Sites de métastase du CLI

S'INFORMER SUR LE CANCER LOBULAIRE DU SEIN :

 @LobularBCA

 Lobularbreastcanceralliance

 Lobular Breast Cancer Alliance

 Lobular Breast Cancer Alliance

 lobularbreastcancer.org

 **LBCA**[®] | Lobular
Breast
Cancer
Alliance