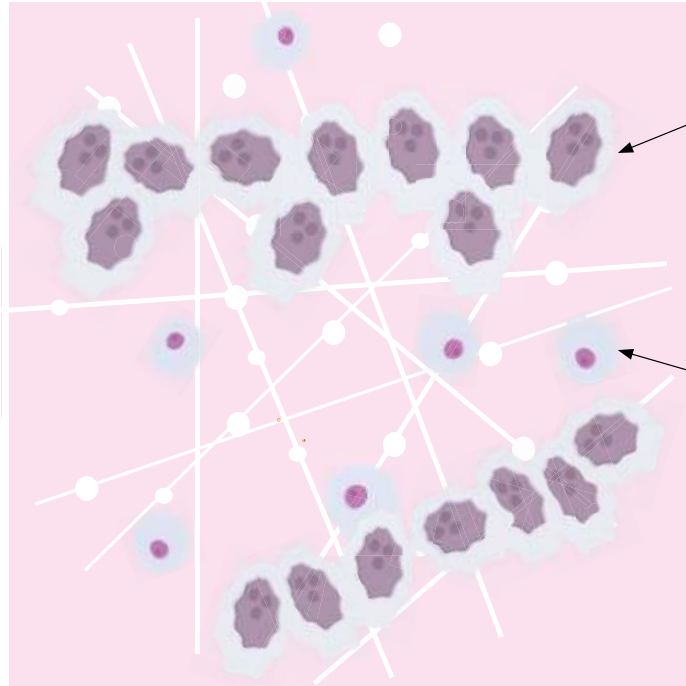


## Tế bào khối u của ung thư biểu mô tiểu thùy xâm lấn (ILC)

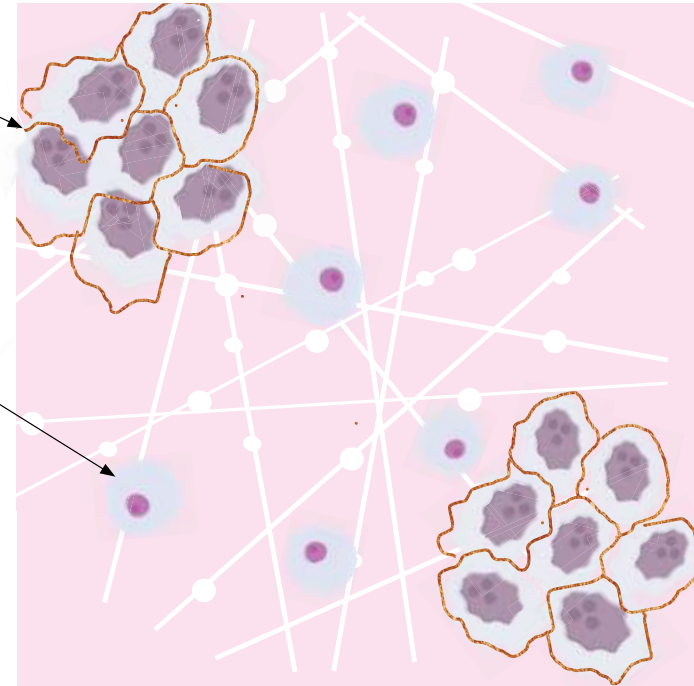
- >95% thiếu protein E-Cadherin, gây kết khối
- Tế bào phát triển thành từng hàng một



VÀ

## Tế bào khối u của ung thư biểu mô ống dẫn sữa xâm lấn (IDC)

- Protein E-Cadherin hoạt động như "chất kết dính tế bào"
- Các khối u tụ lại thành khối hoặc "cục"

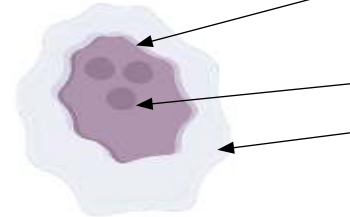
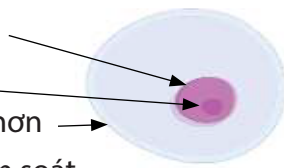


Tế bào ung thư

Tế bào khỏe mạnh

## Tế bào khỏe mạnh và Tế bào ung thư

- Hình tròn hoặc hình elip
- Nhân đơn, hình cầu
- Nhân con đơn
- Thể tích tế bào chất lớn hơn
- Phát triển trong tầm kiểm soát
- Không lan sang các vùng khác



- Hình dạng và kích thước tế bào không đều
- Nhân sậm màu hơn
- Nhiều nhân
- Thể tích tế bào chất ít hơn
- Phát triển mất kiểm soát
- Có thể lan sang các vị trí khác nhau trong cơ thể (di căn)