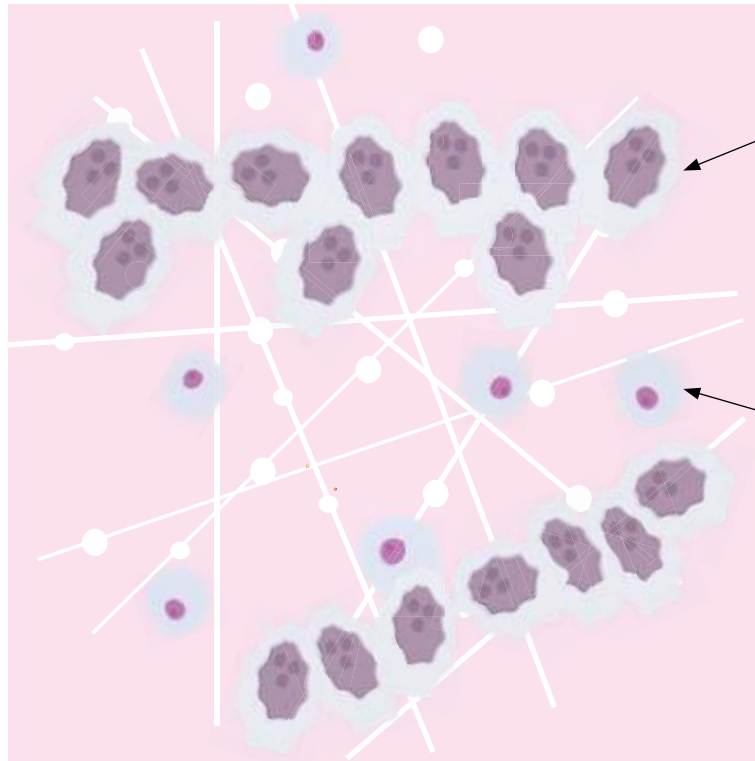


Mga Selula ng Tumor sa Invasive Lobular Carcinoma (ILC)

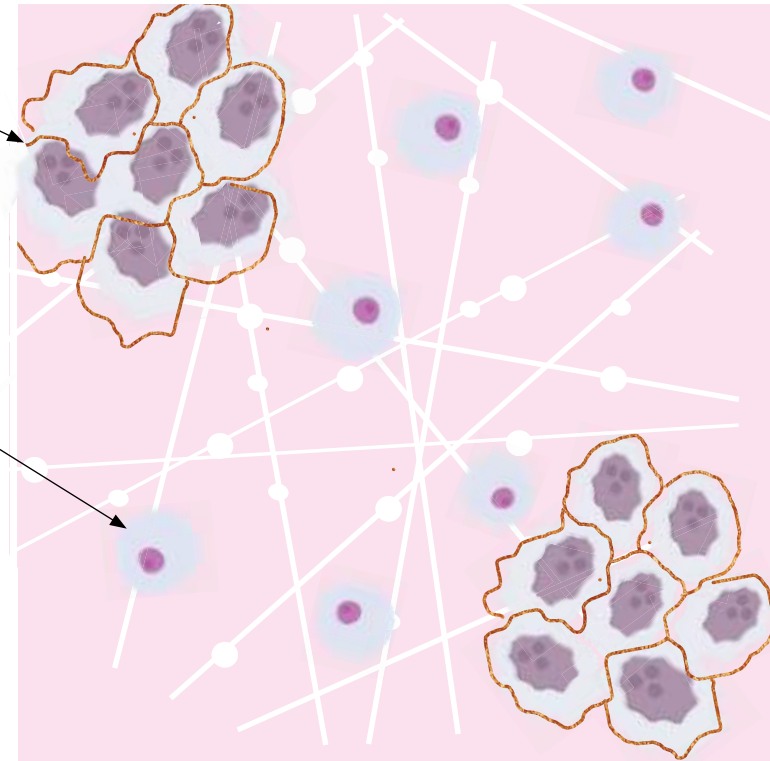
- Higit sa 95% ang kulang sa protinang E-Cadherin na nagiging dahilan ng pagkumpol.
- Lumalaki ang mga selula sa pormasyon na iisang hilera



VS.

Mga Selula ng Tumor sa Invasive Ductal Carcinoma (IDC)

- Ang protinang E-Cadherin ay parang “selula na pandikit”
- Nagkukumpul-kumpol ang mga tumor na gaya ng “mga bukol”

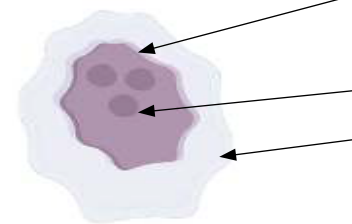
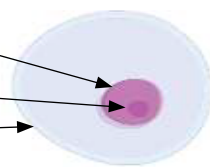


Selula ng Kanser

Malusog na Selula

Malusog na Selula VS. Mga Selula ng Kanser

- Hugis bilog o ellipse na selula
- Single nucleus, hugis spheroid
- Single nucleolus
- Maraming volume ng cytoplasm
- Kontroladong paglaki/pagdami
- Hindi kumakalat sa ibang mga lokasyon



- Hindi regular na hugis at laki ng selula
- Mas maitim na nucleus
- Maraming nucleoli
- Mababang volume ng cytoplasm
- Di-mapigil na paglaki/pagdami
- Maaaring kumalat sa iba't ibang lokasyon sa katawan (pagkalat)

Nucleus: ang sentro ng kontrol ng selula na naglalaman ng DNA at RNA

Nucleolus: binubuo ng RNA at mga protina, na bumubuo sa paligid ng mga partikular na region ng chromosomal

Cytoplasm: likido na parang gel na pumupuno sa loob ng selula