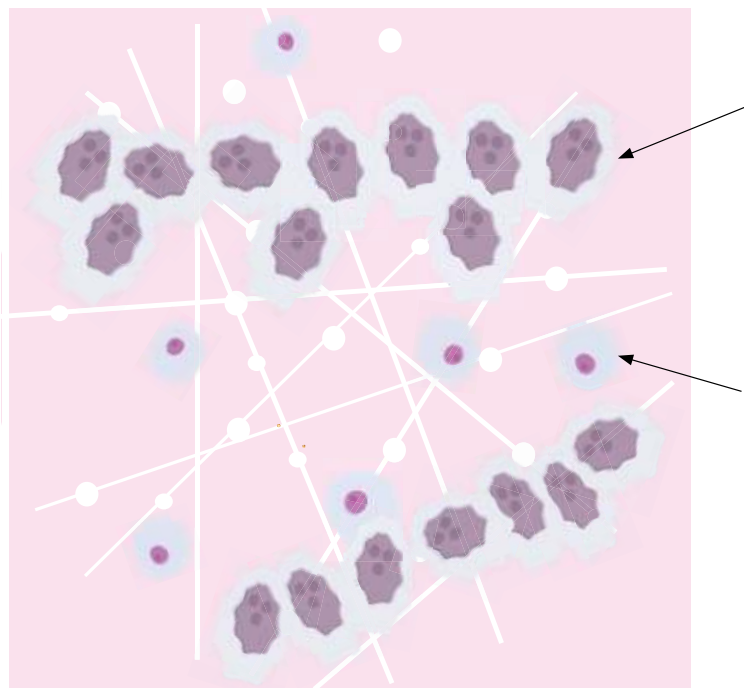


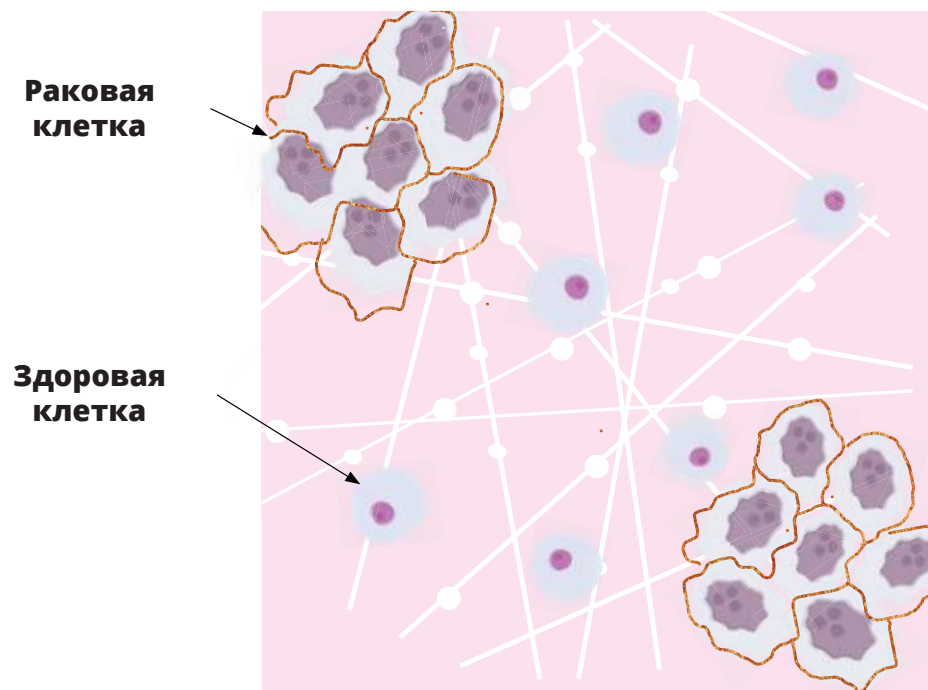
Клетки опухоли инвазивной дольковой карциномы (ILC)

- >95% отсутствие белка Е-кадгерина, формирующего объемное образование
- Клетки растут в ряд линейным образом



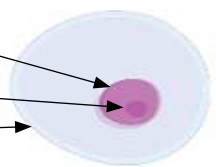
И Клетки опухоли инвазивной протоковой карциномы (IDC)

- Белок Е-кадгерин выступает в качестве «клеточного клея»
- Опухоли срастаются, формируя объемные образования или «уплотнения»



Здоровые и раковые клетки

- Клетка круглой или эллиптической формы
- Одно ядро сферической формы
- Одно ядрышко
- Большой объем цитоплазмы
- Контролируемый рост
- Не распространяется в другие органы



- Клетки неправильной формы и размера
- Более темное ядро
- Несколько ядрышек
- Меньший объем цитоплазмы
- Неконтролируемый рост
- Может распространяться в другие органы (метастазировать)

