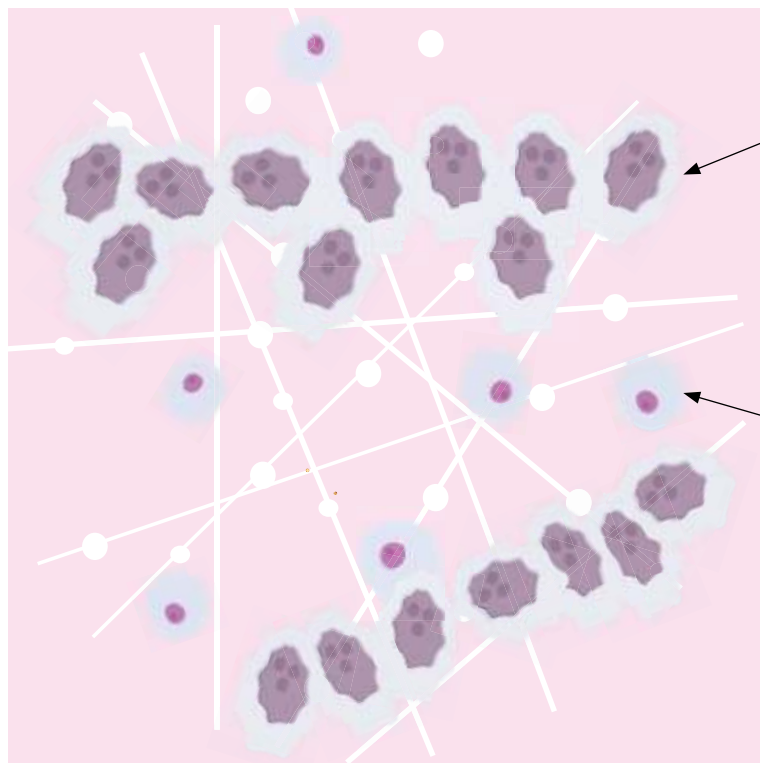


## Células tumorais de carcinoma lobular invasivo (CLI)

- >95% não possuem a proteína E-Cadherin, que permite a aglutinação
- As células crescem em formação de fila única



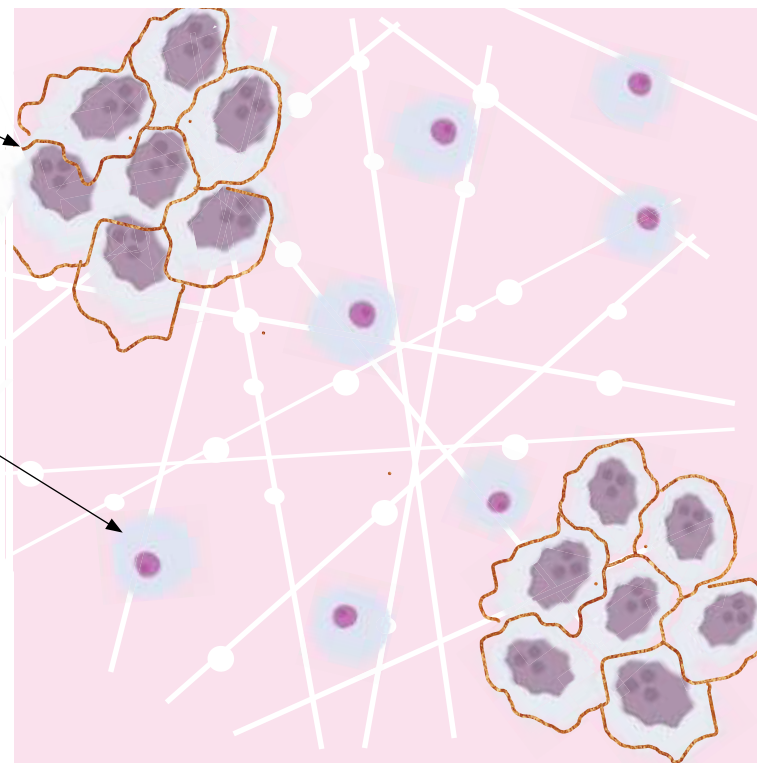
Célula de câncer

Célula saudável

VS.

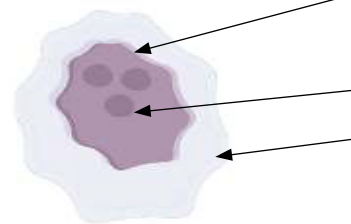
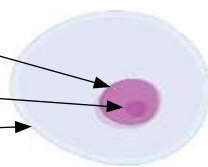
## Células tumorais de carcinoma ductal invasivo (CDI)

- A proteína E-Cadherin age como uma "cola celular"
- Os tumores se agrupam em massas ou "caroços"



## Célula saudável VS. Célula de câncer

- Formato de célula redondo ou elíptico
- Núcleo único, formato esferoide
- Nucléolo único
- Maior volume citoplasmático
- Crescimento controlado
- Não se espalha para outros locais



- Forma e tamanho irregulares das células
- Núcleo mais escuro
- Nucléolos múltiplos
- Menor volume citoplasmático
- Crescimento descontrolado
- Pode se espalhar para diferentes locais em corpo (metástase)