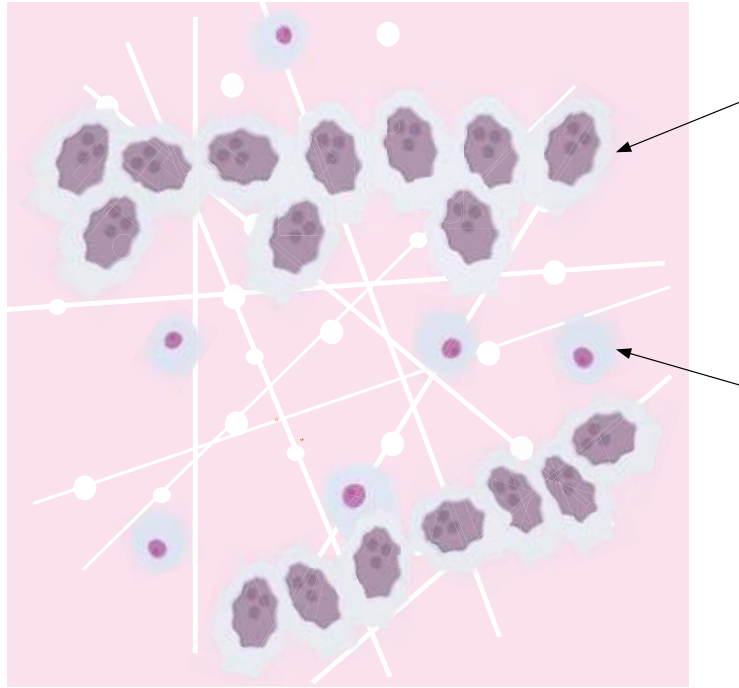


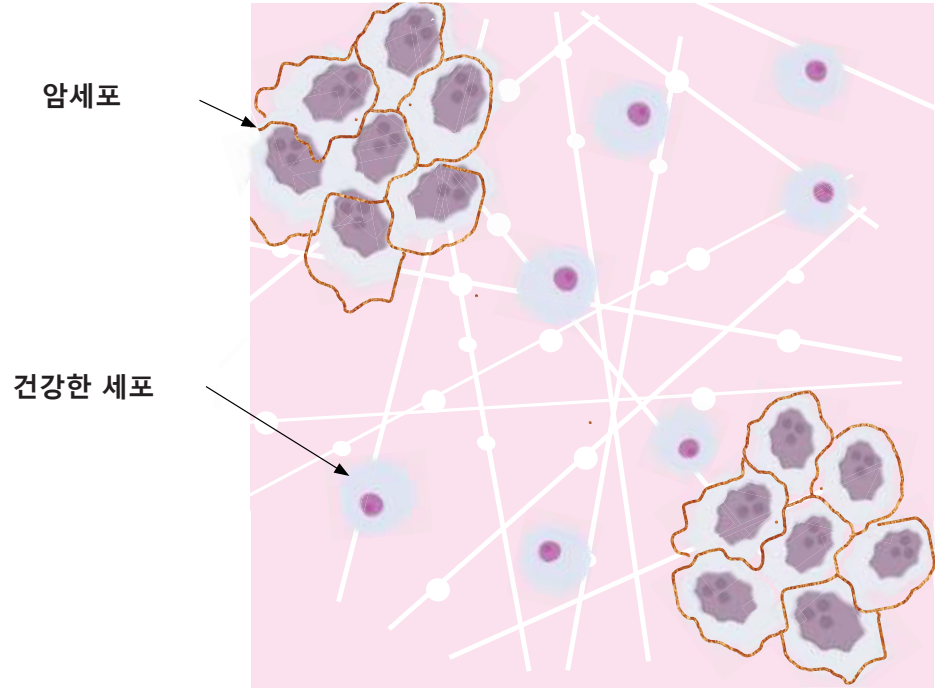
침윤성 소엽암 (Invasive Lobular Carcinoma: ILC) 종양 세포

- 응괴를 유발하는 단백질 E-카드헤린 >95% 부족
- 일렬로 성장하는 세포



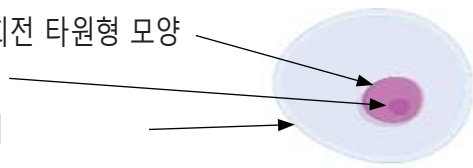
VS. 침윤성 유관암(Invasive Ductal Carcinoma: IDC) 종양 세포

- '세포 접착'처럼 보이는 단백질 E-카드헤린
- 종양 다량 응괴 또는 '종괴'

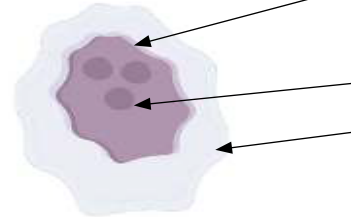


건강한 세포 VS. 암세포

- 원형 또는 타원형 세포
- 단일 세포핵, 회전 타원형 모양
- 단일 핵소체
- 큰 세포질 부피
- 절제 성장
- 다른 부위로 퍼지지 않음



- 불규칙한 세포 모양 및 크기
- 거무스름한 세포핵
- 다중 핵소체
- 적은 세포질 부피
- 무절제 성장
- 신체 곳곳으로 퍼질 수 있음(전이)



세포핵: 세포의 조절 중추로, DNA 및 RNA를 포함

핵소체: RNA와 단백질로 구성되어 있으며, 특정 염색체 영역 주위로 형성됨

세포질: 세포 내부를 채우는 점액