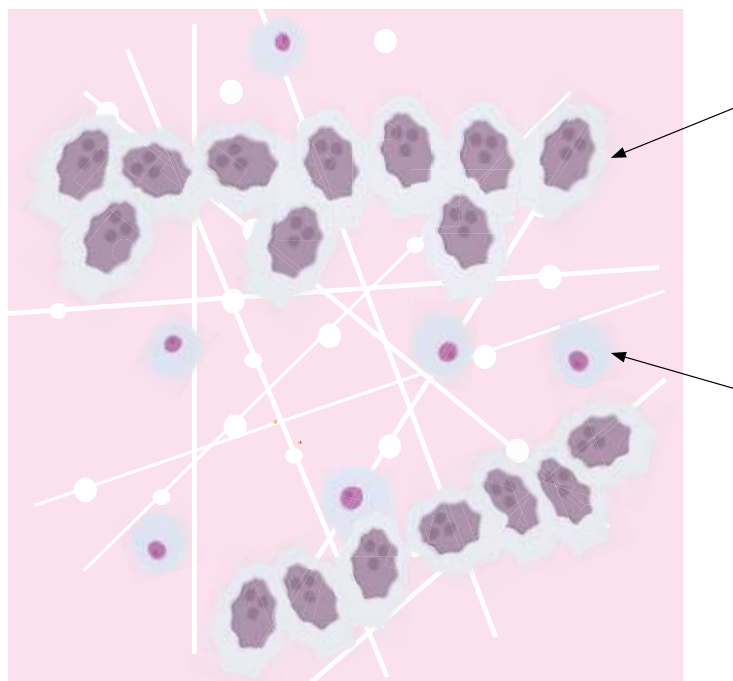


## Διθητικό λοβιακό καρκίνωμα (ILC) Καρκινικά κύτταρα

- >95% στερείται της πρωτεΐνης E-καντερίνης που επιτρέπει τη συσσώρευση
- Τα κύτταρα αναπτύσσονται σε σχηματισμό μονής σειράς

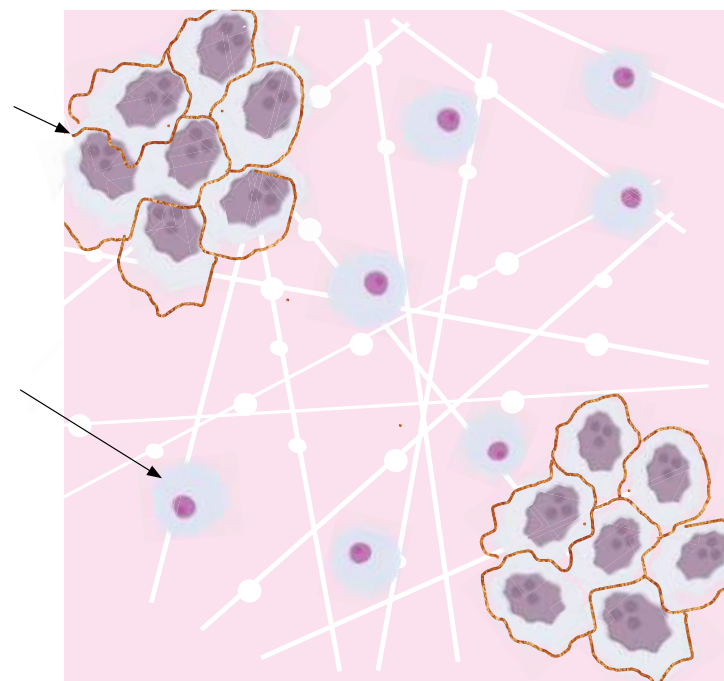


Καρκινικό  
κύτταρο

Υγιές κύτταρο

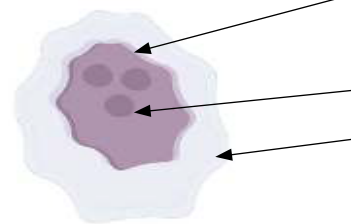
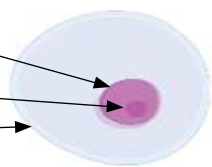
## Διθητικός πορογενής καρκίνος (IDC) Καρκινικά κύτταρα

- Η πρωτεΐνη E-καντερίνη δρα σαν «κυτταρική κόλλα»
- Οι όγκοι συσσωρεύονται σε μάζες ή «σβόλους»



## Υγιή έναντι καρκινικών κυττάρων

- Στρογγυλό ή ελλειπτικό σχήμα κυττάρου
- Μονός πυρήνας, σφαιροειδές σχήμα
- Μεμονωμένο πυρήνιο
- Μεγαλύτερος κυτταροπλασματικός όγκος
- Ελεγχόμενη ανάπτυξη
- Δεν εξαπλώνεται σε άλλες τοποθεσίες



- Ακανόνιστο σχήμα και μέγεθος κυττάρων
- Πιο σκούρος πυρήνας
- Πολλαπλά πυρήνια
- Μικρότερος κυτταροπλασματικός όγκος
- Ανεξέλεγκτη ανάπτυξη
- Μπορεί να εξαπλωθεί σε διαφορετικές τοποθεσίες μέσα στο σώμα (μετάσταση)