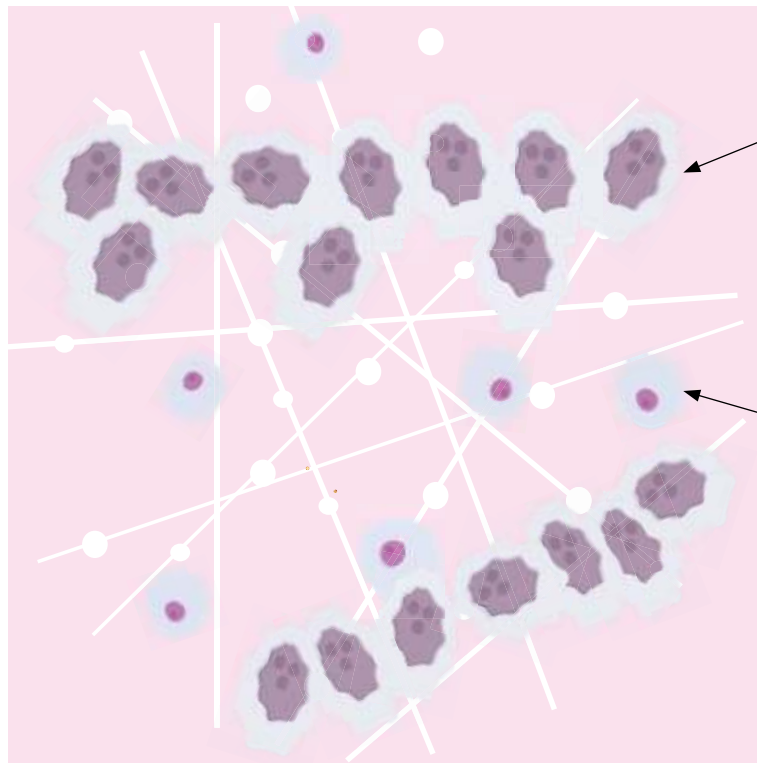


## Fiche d'information Carcinome lobulaire infiltrant (CLI)

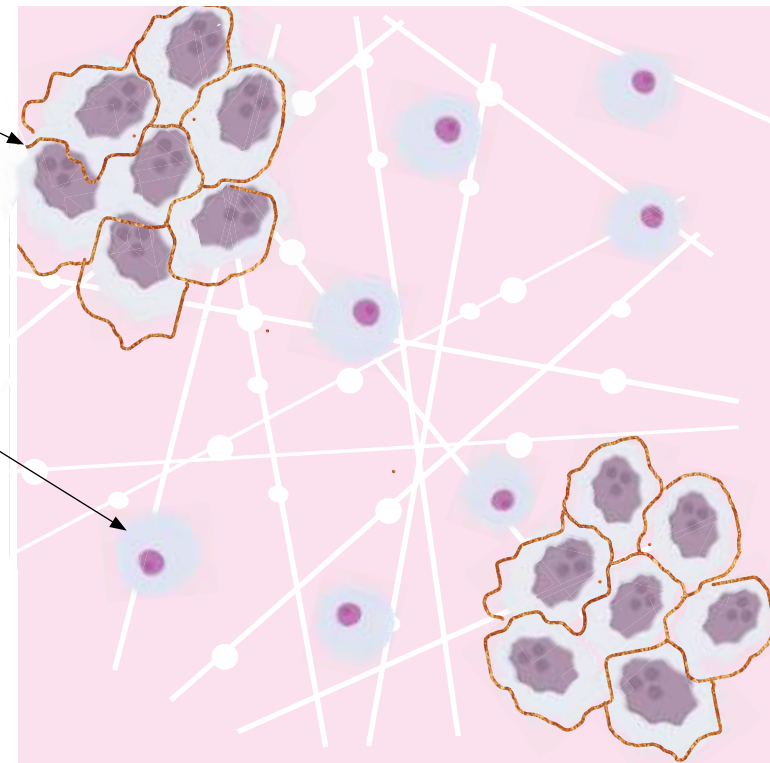
- >95 % manquent de la protéine E-Cadhérine qui permet l'agglutination
- Les cellules grandissent en mode file indienne



**VS.**

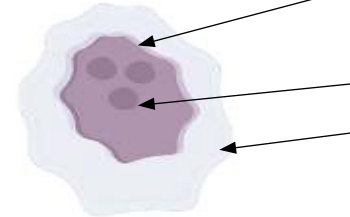
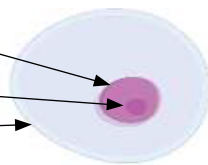
## Cellules tumorales du carcinome canalaire invasif (CCI)

- La protéine E-Cadhérine agit comme une « colle cellulaire »
- Les tumeurs s'agglutinent en masses ou « grosseurs »



## Cellule saine vs Cellule cancéreuses

- Forme de cellule ronde ou elliptique
- Noyau unique, de forme sphéroïde
- Nucléole unique
- Volume cytoplasmique accru
- Croissance contrôlée
- Ne se propage pas à d'autres sites



- Forme et taille irrégulières des cellules
- Noyau plus sombre
- Nucléoles multiples
- Moins de volume cytoplasmique
- Croissance incontrôlée
- Peut se propager à différents endroits dans le corps (métastase)

**Noyau** : le centre de contrôle de la cellule contenant l'ADN et l'ARN

**Nucléole** : composées d'ARN et de protéines, qui se forment autour de régions chromosomiques spécifiques

**Cytoplasme** : liquide gélatineux qui remplit l'intérieur d'une cellule