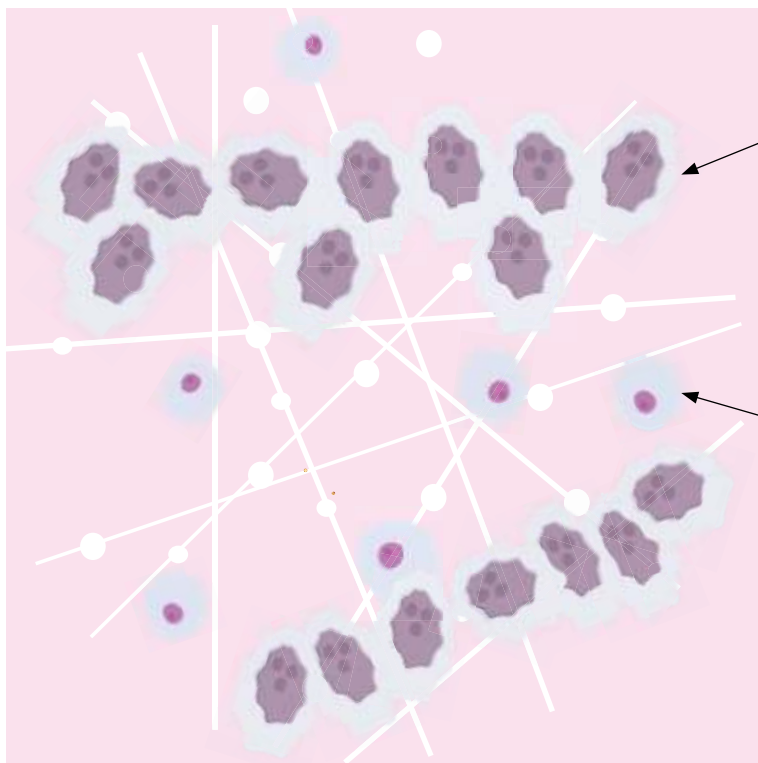


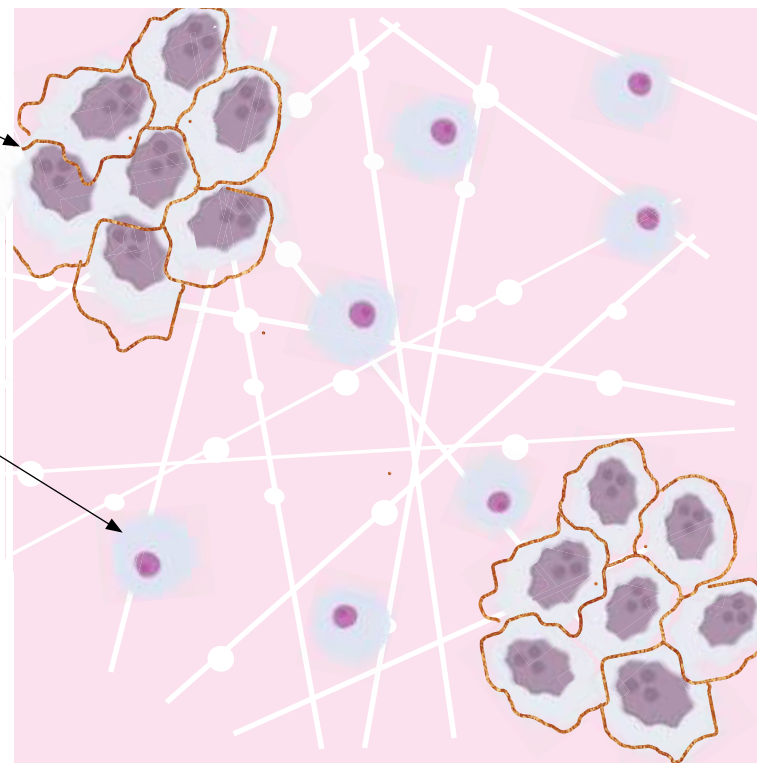
浸潤性小葉癌 (ILC) 腫瘤細胞

- 95% 以上缺乏有助於黏結的 E-鈣粘蛋白
- 細胞以單列形式生長



VS. 浸潤性導管癌 (IDC) 腫瘤細胞

- E-鈣黏蛋白的作用就像「細胞膠水」
- 腫瘤黏結成塊狀或「腫塊」

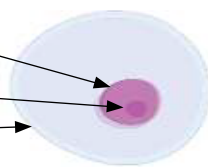


癌細胞

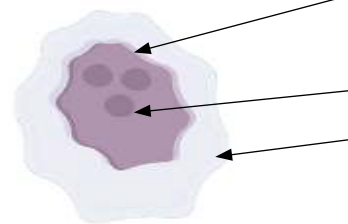
健康細胞

健康細胞與癌細胞

- 細胞形狀為圓形或橢圓形
- 單核、球形
- 單核仁
- 細胞質體積較大
- 細胞增殖受控
- 不會擴散到其他部位



- 細胞形狀和大小不規則
- 細胞核顏色偏深
- 多個核仁
- 細胞質體積較小
- 細胞增殖失控
- 可擴散到體內不同部位 (轉移)



細胞核：細胞的控制中心，
其中含有 DNA 和 RNA

核仁：由 RNA 和蛋白質組成，
在特定染色體的特定部位形成

細胞質：充滿細胞的凝膠狀物質