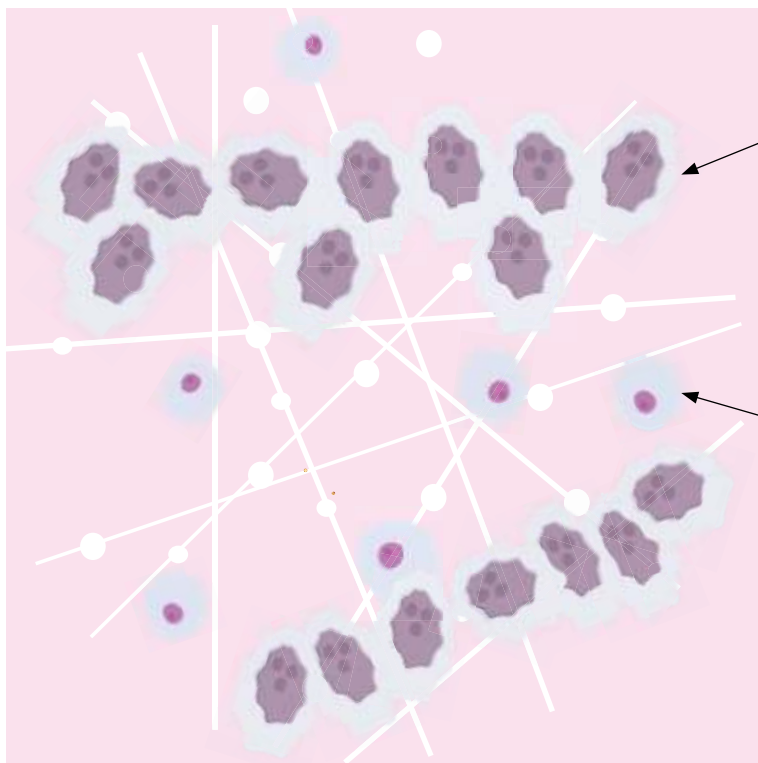


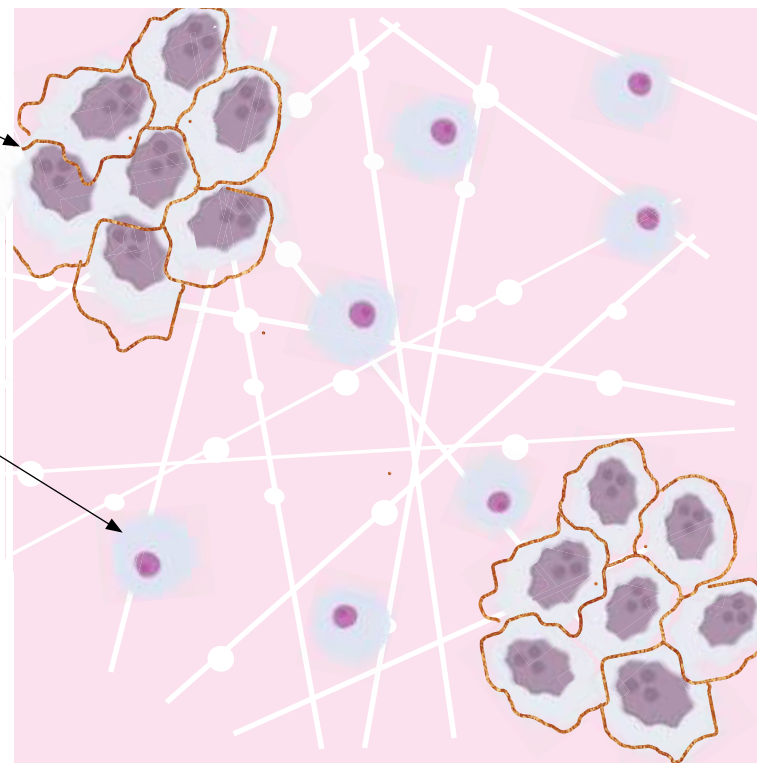
## 浸润性小叶癌 (ILC) 肿瘤细胞

- 95% 以上缺乏有助于黏结的 E-钙粘蛋白
- 细胞以单列形式生长



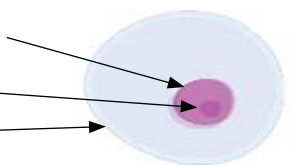
## VS. 浸润性导管癌 (IDC) 肿瘤细胞

- E-钙粘蛋白的作用就像“细胞胶水”
- 肿瘤黏结成块状或“肿块”



### 健康细胞与癌细胞

- 细胞形状为圆形或椭圆形
- 单核、球形
- 单核仁
- 细胞质体积较大
- 细胞增殖受控
- 不会扩散到其他部位



- 细胞形状和大小不规则
- 细胞核颜色偏深
- 多个核仁
- 细胞质体积较小
- 细胞增殖失控
- 可扩散到体内不同部位 (转移)

