

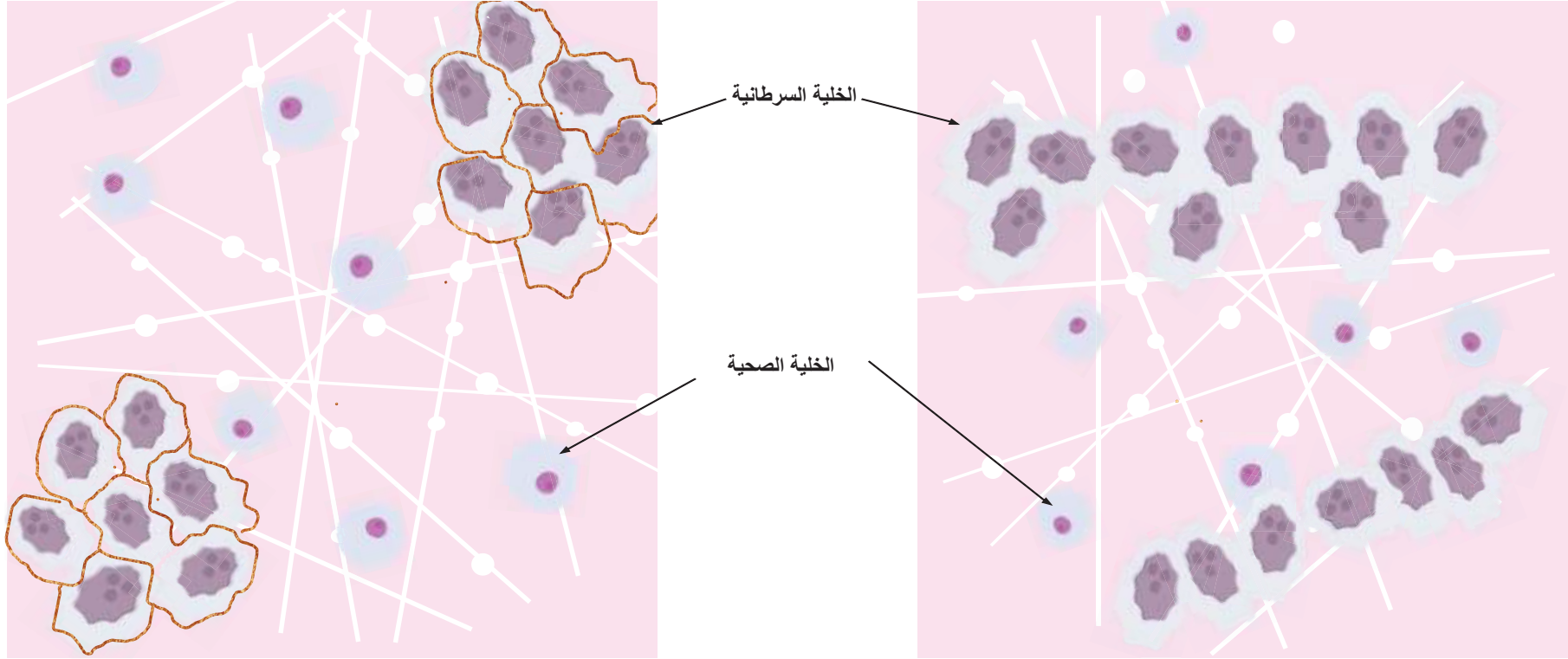
## الخلايا السرطانية عند الإصابة بسرطان القنوات الغازي (IDC)

- يكون بروتين الكادهيرين الظهاري بمثابة "صمغ خلوي"
- تتكتل الأورام مع بعضها البعض في صورة تجمعات أو "كتل"

## مقابل

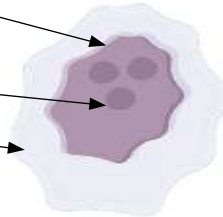
## الخلايا السرطانية عند الإصابة بالسرطان الفصيصي الغازي (ILC)

- نقص بروتين الكادهيرين الظهاري بنسبة تقل عن 95% مما يتيح حدوث التكتل
- تبدو الخلايا السرطانية في هيئة صف

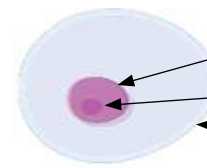


## الخلايا الصحية مقابل الخلايا السرطانية

- شكل الخلية وحجمها يكونان غير طبيعيين
- نواة أكثر قتامة
- نويات متعددة
- حجم سيتوبلازمي أقل
- نمو غير منضبط
- يمكن أن تنتشر إلى أماكن مختلفة في الجسم (نقائل)



- شكل الخلية يكون دائري أو إهليلجي
- نواة واحدة، بشكل كروي
- نوية واحدة
- حجم سيتوبلازمي أكبر
- نمو منضبط
- لا تنتشر إلى أماكن أخرى بالجسم



السيتوبلازم: هو سائل هلامي يملأ الجزء الداخلي من الخلية

النوية: تتكون من الحمض الريبي النووي والبروتينات، وتتشكل حول مناطق كروموسومية محددة

النواة: هي مركز التحكم بالخلية وتحتوي على الحمض النووي والحمض الريبي النووي